



**Wyniki oceny zajęć
przez studentów Politechniki Lubelskiej
za semestr zimowy roku akademickiego 2019/2020**

Przygotowała:

Dr Anna Arent, prof. uczelni

Pełnomocnik Rektora ds. Jakości Kształcenia

Lublin, marzec 2020

Tabela 1. Interpretacja oceny zajęć

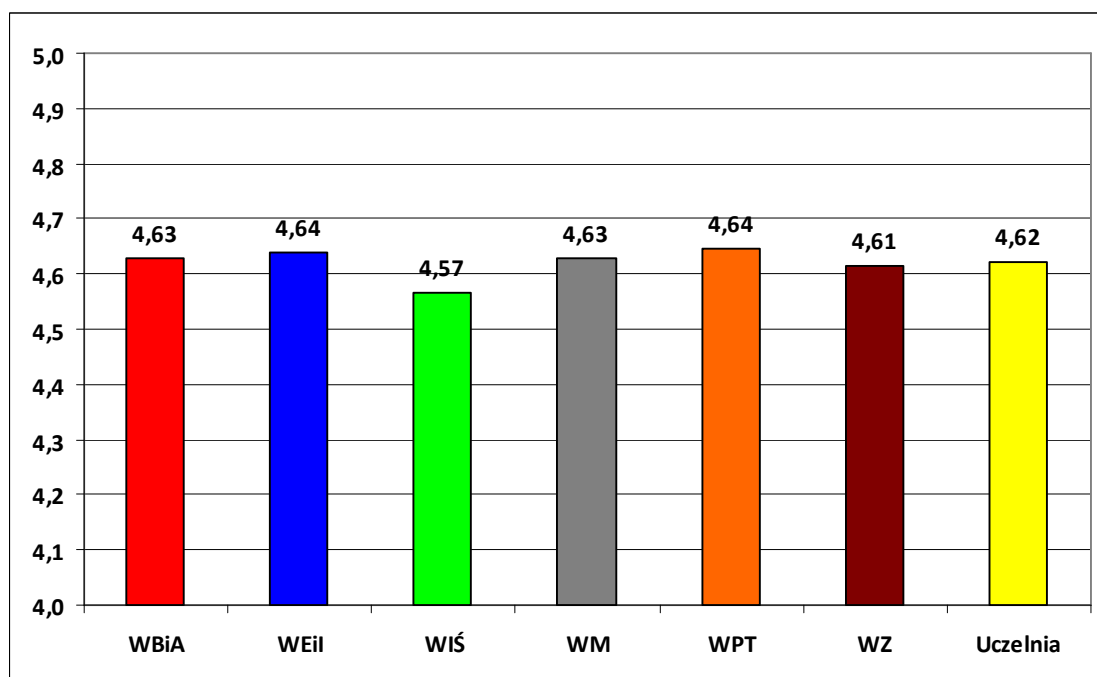
Średnia liczba punktów	Ocena
2,00 – 2,69	niedostateczna
2,70 – 3,19	dostateczna
3,20 – 3,69	dostateczna plus
3,70 – 4,19	dobra
4,20 – 4,69	dobra plus
4,70 – 5,00	bardzo dobra

Źródło: załącznik nr 2 do Zarządzenia Nr R-56/2017 Rektora Politechniki Lubelskiej z dnia 8 grudnia 2017 r. w sprawie szczegółowych elementów Wewnętrznego Systemu Zapewniania Jakości Kształcenia.

Tabela 2. Uczestnictwo studentów w ocenie zajęć

Lp.	Wyszczególnienie	WBiA	WEiI	WiŚ	WM	WPT	WZ	Ogółem PL
1	Liczba studentów, którzy wypełnili ankiety	1241	2084	453	1022	308	918	6026
2	Liczba kompletnych odpowiedzi	1225	2051	447	892	260	775	1225
3	Odsetek kompletnych odpowiedzi	98,7%	98,4%	98,7%	87,3%	84,4%	84,4%	98,7%

Źródło: opracowanie własne na podstawie wyników ankietyzacji zajęć przez studentów w poszczególnych Wydziałach Politechniki Lubelskiej, przeprowadzonej za semestr zimowy w roku akademickim 2019/2020.



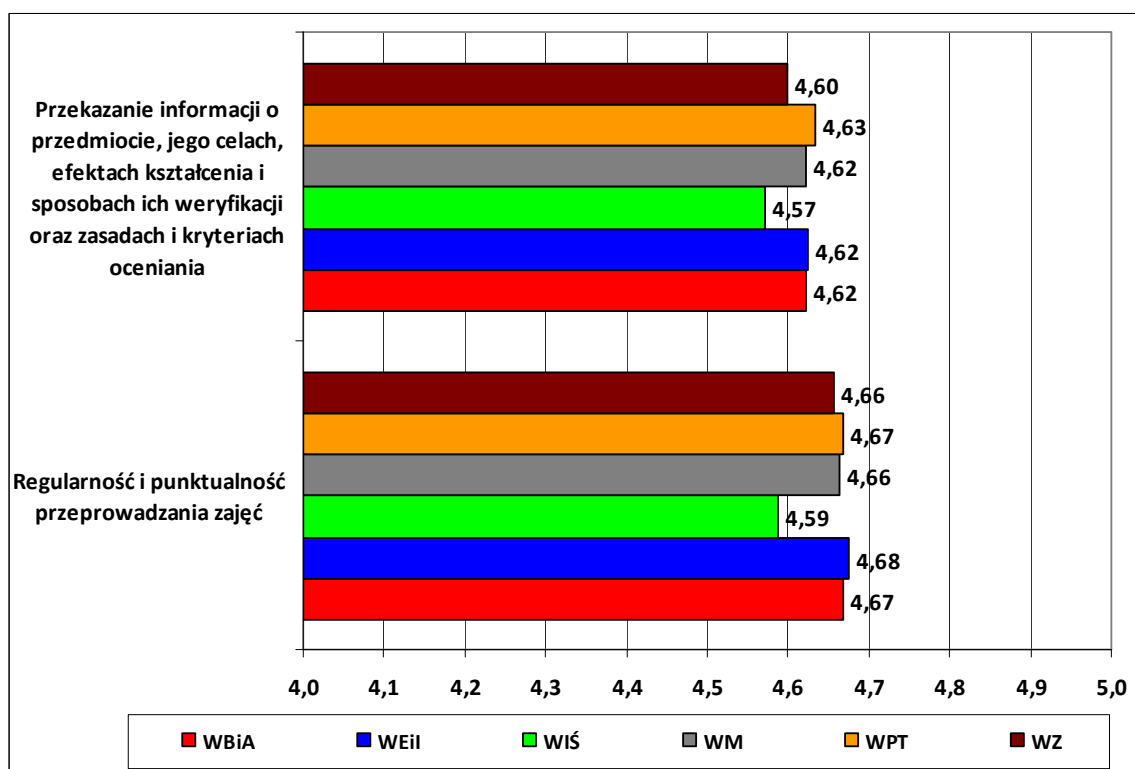
Wykres 1. Średnia ocena zajęć za semestr zimowy w roku akademickim 2019/2020 dla Uczelni oraz poszczególnych Wydziałów

Źródło: opracowanie własne na podstawie wyników ankietyzacji zajęć przez studentów w poszczególnych Wydziałach Politechniki Lubelskiej, przeprowadzonej za semestr zimowy w roku akademickim 2019/2020.

Tabela 3. Średnia ocena dla poszczególnych pytań merytorycznych

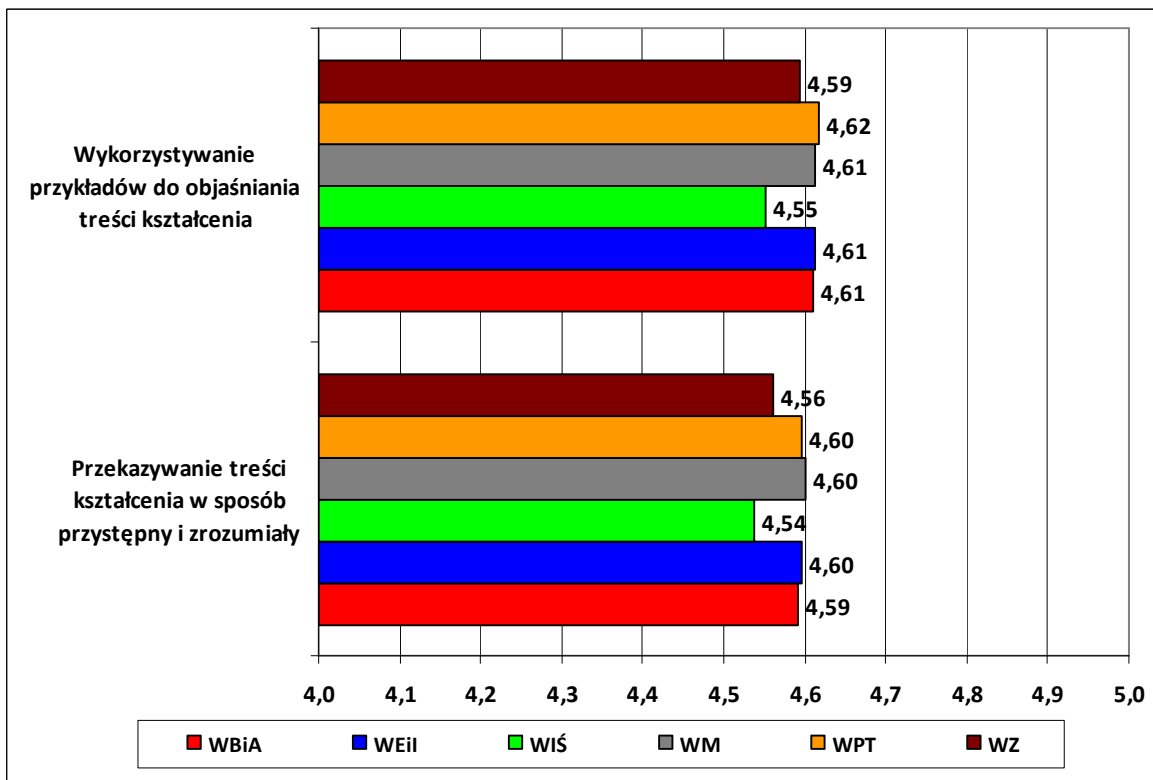
Lp.	Pytanie	Średnia liczba punktów ze wszystkich wypełnionych ankiet
1	Regularność, punktualność i odbywanie zajęć zgodnie z tygodniowym rozkładem zajęć	4,65
2	Przekazanie studentom przez prowadzącego informacji o przedmiocie, jego celach, efektach kształcenia i sposobach ich weryfikacji, a także progu zaliczeniowym oraz stosowanej skali ocen	4,61
3	Przekazywanie studentom przez prowadzącego treści kształcenia w sposób precyzyjny i przystępny	4,58
4	Wykorzystywanie przykładów przez prowadzącego do przedstawienia i objaśnienia treści kształcenia	4,60
5	Możliwość zgłoszenia wątpliwości, niejasności i pytań do omawianych zagadnień w trakcie prowadzonych zajęć	4,62
6	Przygotowanie prowadzącego do zajęć i posiadanie przez prowadzącego wiedzy do odpowiadania na pytania oraz wyjaśnienia zgłaszanych problemów	4,63
7	Zachęcanie studentów przez prowadzącego do samodzielnego myślenia na zajęciach	4,60
8	Stosowanie przez prowadzącego do oceny pracy studentów jasno określonych i obiektywnych zasad/kryteriów, przedstawionych na początku zajęć	4,60
9	Przestrzeganie przez prowadzącego terminów konsultacji/dyżurów	4,64
10	Kulturalne odnoszenie się przez prowadzącego do studentów	4,66

Źródło: opracowanie własne na podstawie wyników ankietyzacji zajęć przez studentów w poszczególnych Wydziałach Politechniki Lubelskiej, przeprowadzonej za semestr zimowy w roku akademickim 2019/2020.



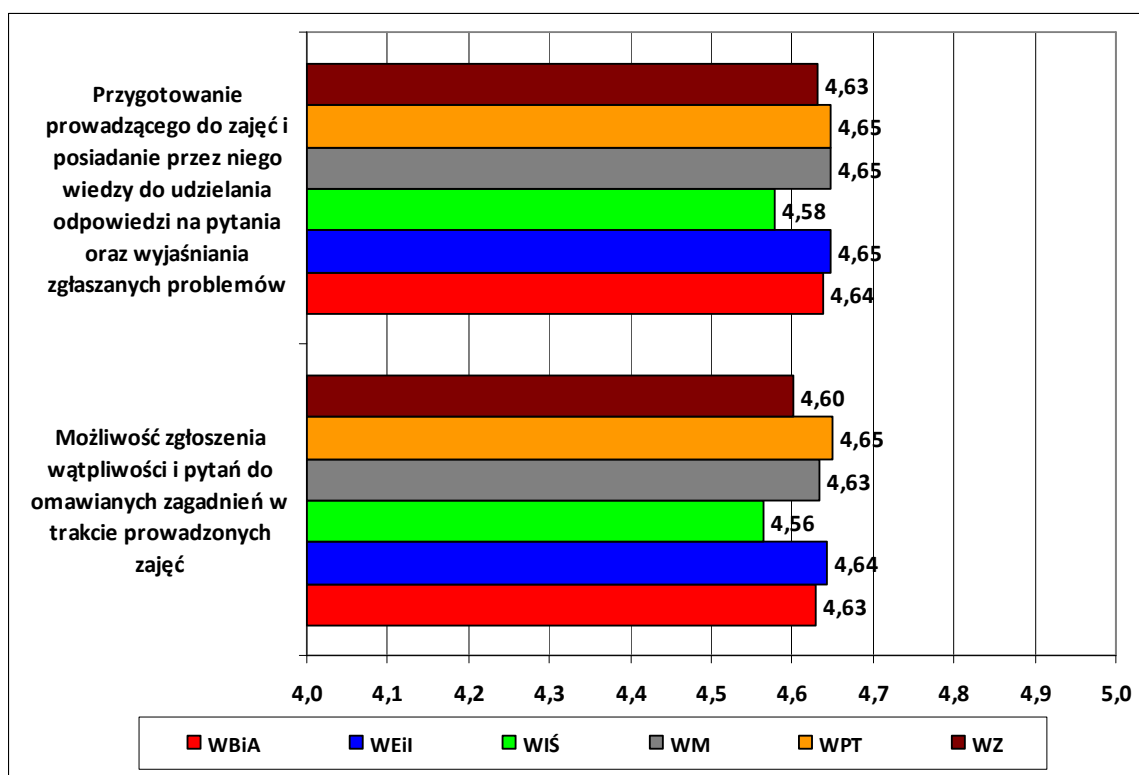
Wykres 2. Średnia ocena pytań merytorycznych według kryterium jednostki organizacyjnej Uczelni – część I

Źródło: opracowanie własne na podstawie wyników ankietyzacji zajęć przez studentów w poszczególnych Wydziałach Politechniki Lubelskiej, przeprowadzonej za semestr zimowy w roku akademickim 2019/2020.



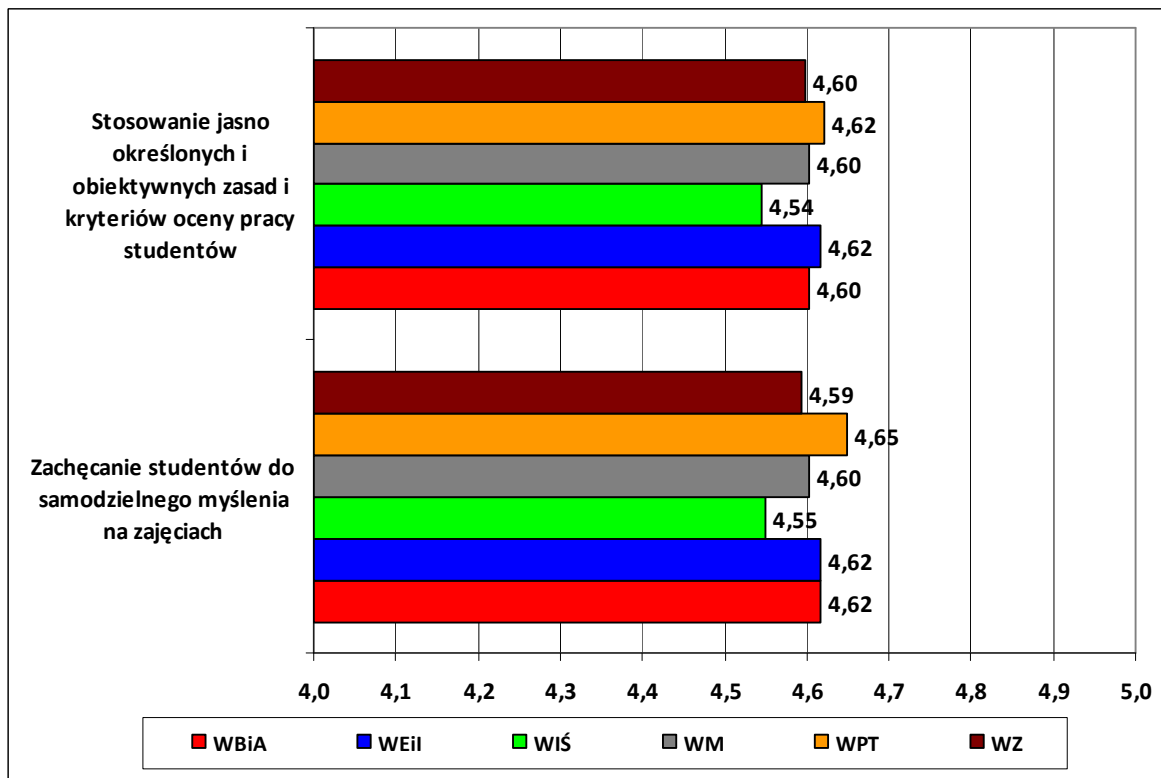
Wykres 3. Średnia ocena pytań merytorycznych według kryterium jednostki organizacyjnej Uczelni – część II

Źródło: opracowanie własne na podstawie wyników ankietyzacji zajęć przez studentów w poszczególnych Wydziałach Politechniki Lubelskiej, przeprowadzonej za semestr zimowy w roku akademickim 2019/2020.



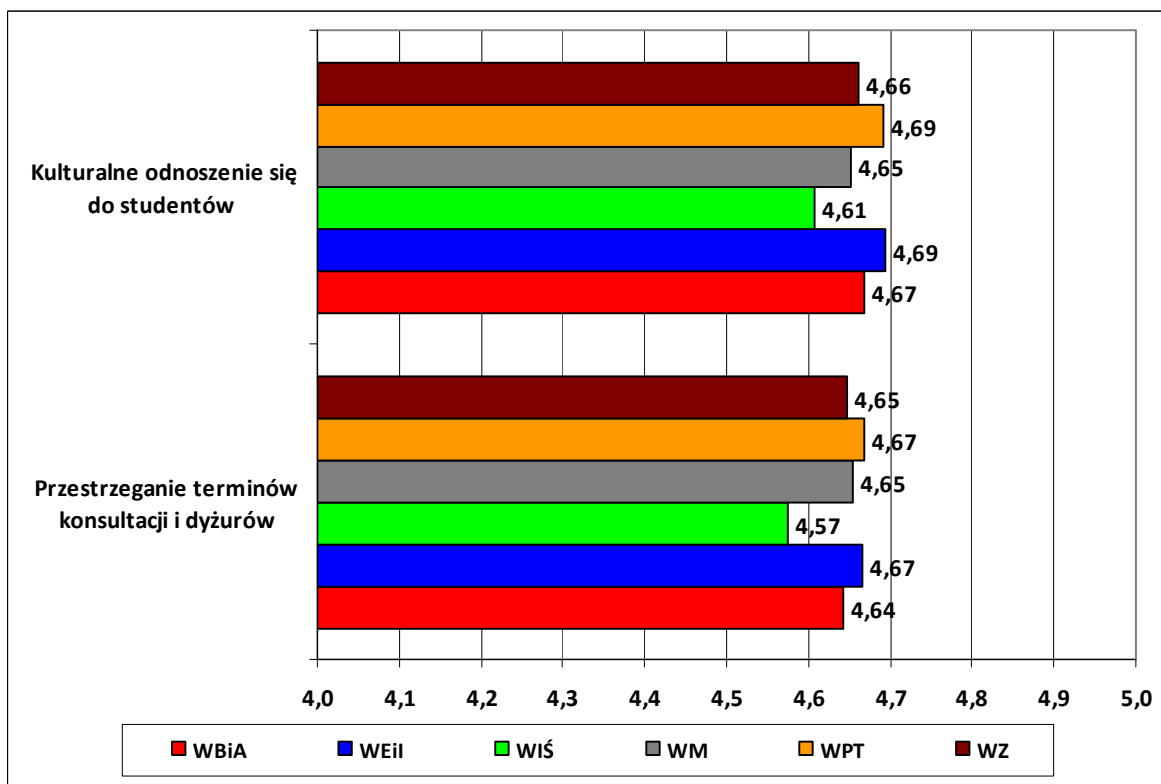
Wykres 4. Średnia ocena pytań merytorycznych według kryterium jednostki organizacyjnej Uczelni – część III

Źródło: opracowanie własne na podstawie wyników ankietyzacji zajęć przez studentów w poszczególnych Wydziałach Politechniki Lubelskiej, przeprowadzonej za semestr zimowy w roku akademickim 2019/2020.



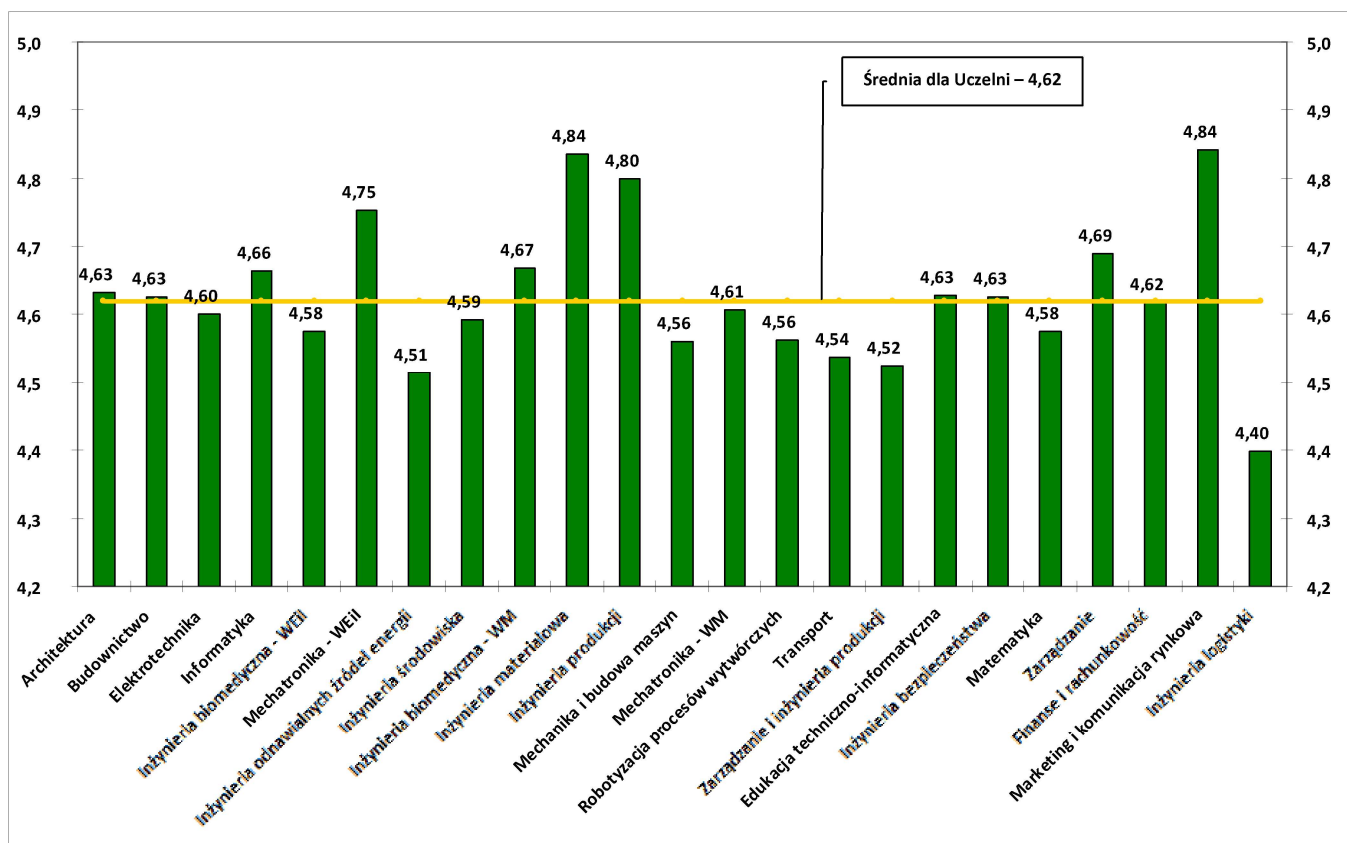
Wykres 5. Średnia ocena pytań merytorycznych według kryterium jednostki organizacyjnej Uczelni – część IV

Źródło: opracowanie własne na podstawie wyników ankietyzacji zajęć przez studentów w poszczególnych Wydziałach Politechniki Lubelskiej, przeprowadzonej za semestr zimowy w roku akademickim 2019/2020.



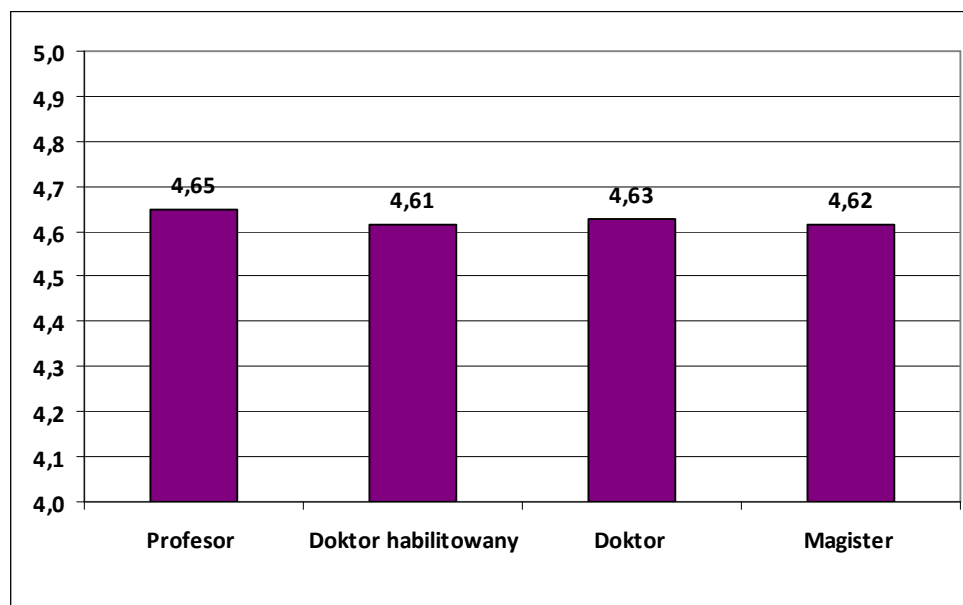
Wykres 6. Średnia ocena pytań merytorycznych według kryterium jednostki organizacyjnej Uczelni – część V

Źródło: opracowanie własne na podstawie wyników ankietyzacji zajęć przez studentów w poszczególnych Wydziałach Politechniki Lubelskiej, przeprowadzonej za semestr zimowy w roku akademickim 2019/2020.



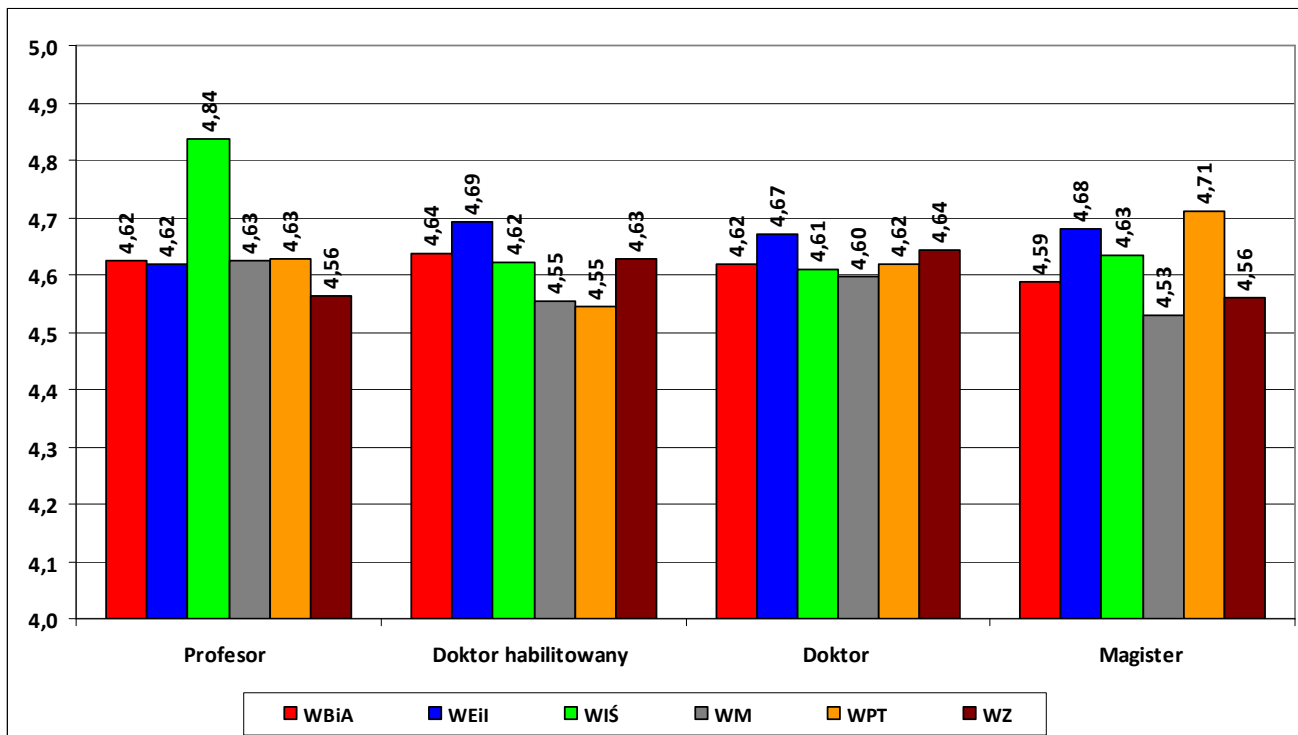
Wykres 7. Średnia ocena zajęć przez studentów poszczególnych kierunków studiów

Źródło: opracowanie własne na podstawie wyników ankietyzacji zajęć przez studentów w poszczególnych Wydziałach Politechniki Lubelskiej, przeprowadzonej za semestr zimowy w roku akademickim 2019/2020.



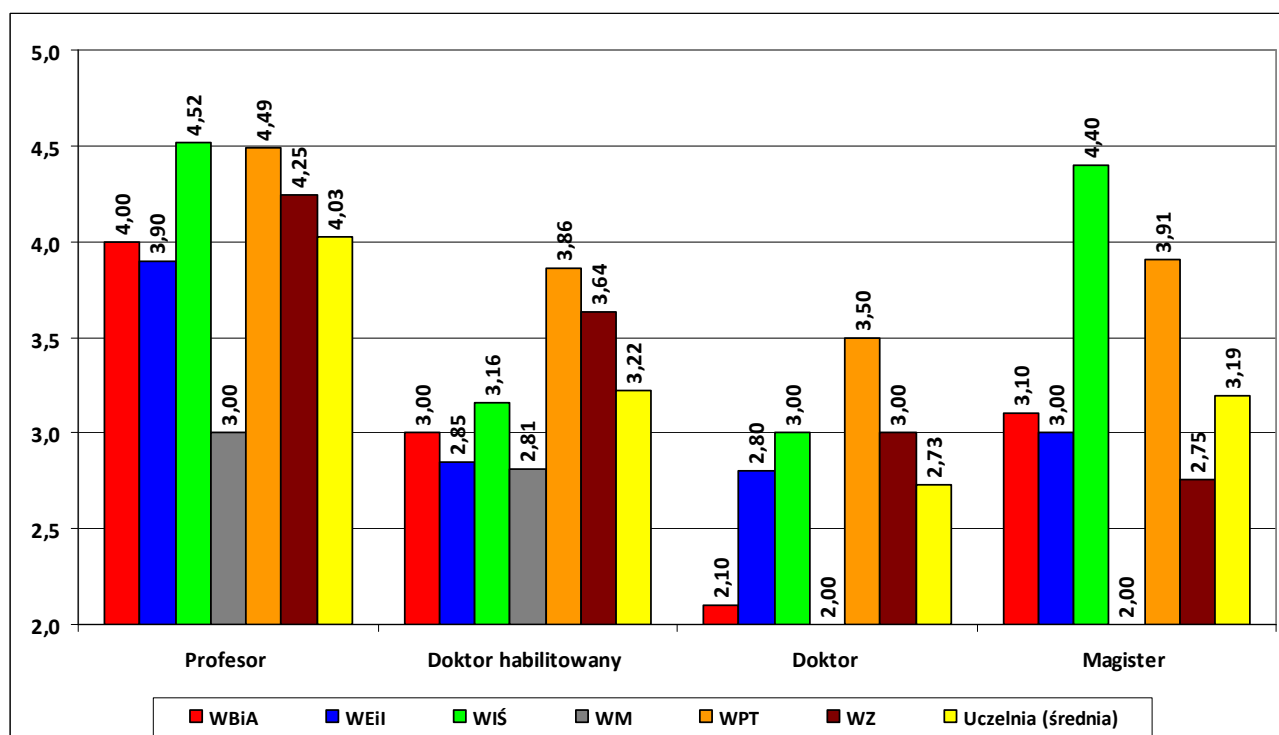
Wykres 8. Średnia ocena poszczególnych grup pracowniczych dla całej Uczelni w semestrze zimowym roku akademickiego 2019/2020

Źródło: opracowanie własne na podstawie wyników ankietyzacji zajęć przez studentów w poszczególnych Wydziałach Politechniki Lubelskiej, przeprowadzonej za semestr zimowy w roku akademickim 2019/2020.



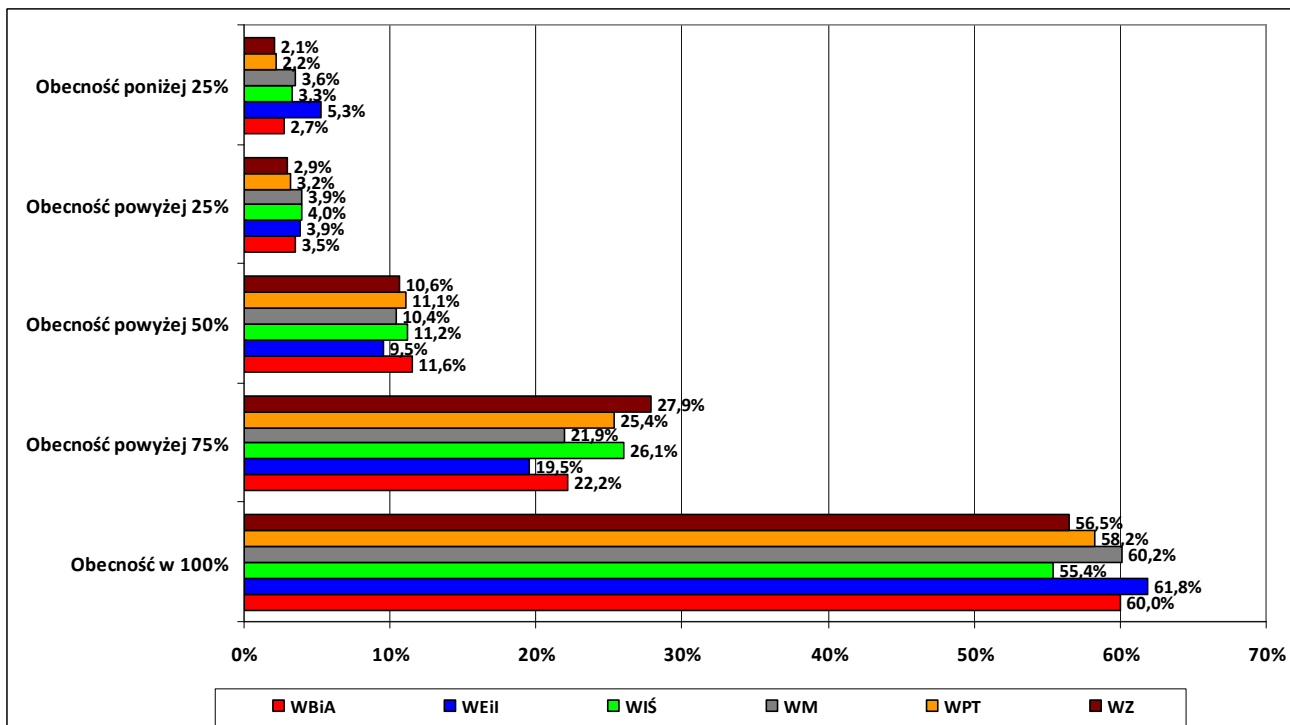
Wykres 9. Średnia ocena dla poszczególnych grup pracowniczych w jednostkach organizacyjnych Uczelni w semestrze zimowym roku akademickiego 2019/2020

Źródło: opracowanie własne na podstawie wyników ankietyzacji zajęć przez studentów w poszczególnych Wydziałach Politechniki Lubelskiej, przeprowadzonej za semestr zimowy w roku akademickim 2019/2020.



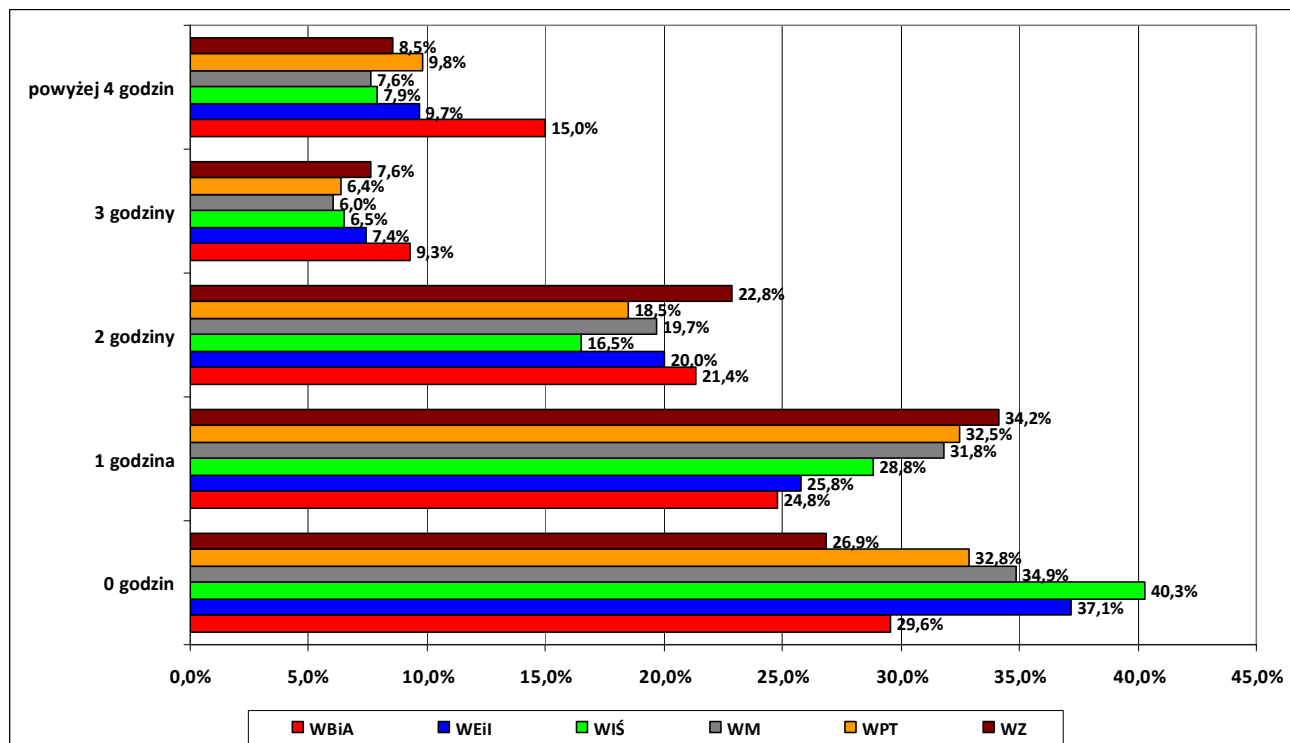
Wykres 10. Minimalna ocena dla poszczególnych grup pracowniczych w jednostkach organizacyjnych Uczelni w semestrze zimowym roku akademickiego 2019/2020

Źródło: opracowanie własne na podstawie wyników ankietyzacji zajęć przez studentów w poszczególnych Wydziałach Politechniki Lubelskiej, przeprowadzonej za semestr zimowy w roku akademickim 2019/2020.



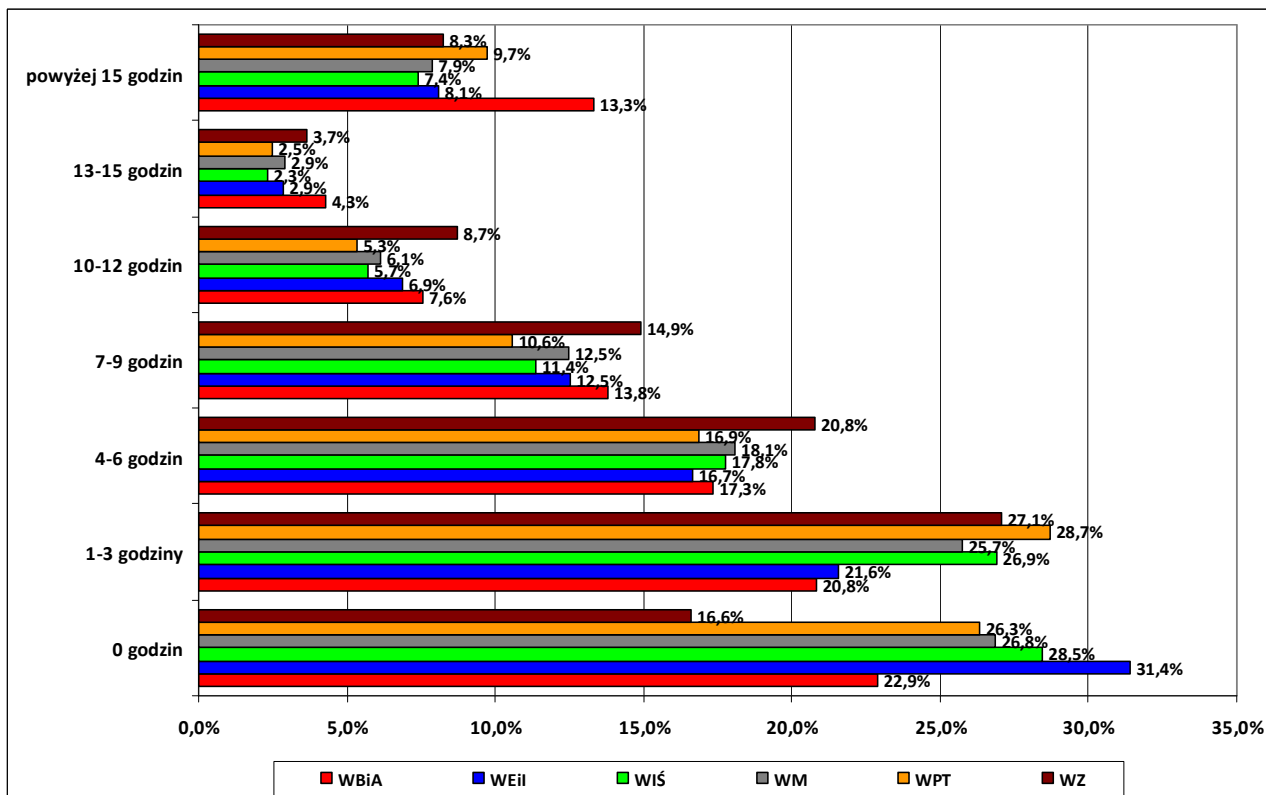
Wykres 11. Przeciętny stopień uczestnictwa studentów w zajęciach w jednostkach organizacyjnych Uczelni w semestrze zimowym roku akademickiego 2019/2020

Źródło: opracowanie własne na podstawie wyników ankietyzacji zajęć przez studentów w poszczególnych Wydziałach Politechniki Lubelskiej, przeprowadzonej za semestr zimowy w roku akademickim 2019/2020.



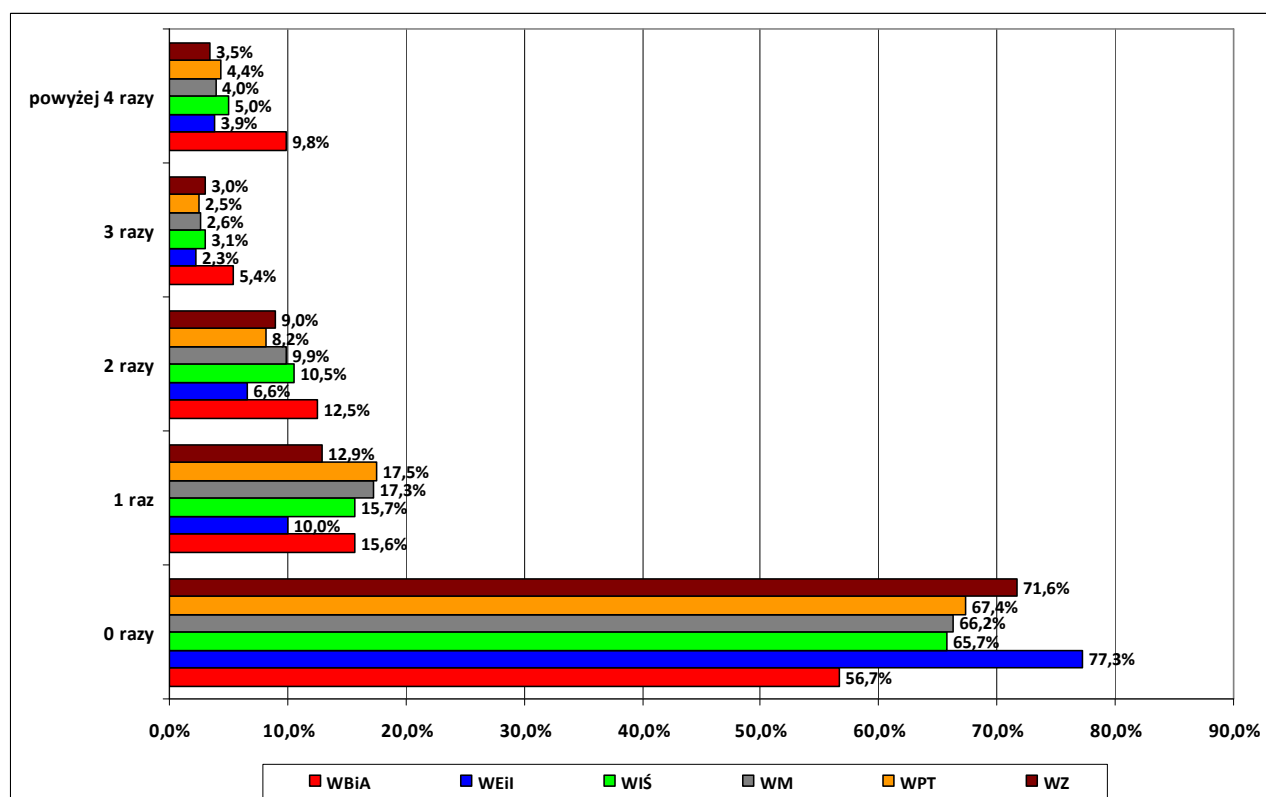
Wykres 12. Przeciętny dodatkowy czas w tygodniu przeznaczany na naukę przez studentów poszczególnych jednostek organizacyjnych Uczelni w semestrze zimowym roku akademickiego 2019/2020

Źródło: opracowanie własne na podstawie wyników ankietyzacji zajęć przez studentów w poszczególnych Wydziałach Politechniki Lubelskiej, przeprowadzonej za semestr zimowy w roku akademickim 2019/2020.



Wykres 13. Przeciętny czas przeznaczony na przygotowanie do zaliczenia końcowego lub egzaminu z ocenianych zajęć przez studentów poszczególnych jednostek organizacyjnych Uczelni w semestrze zimowym roku akademickiego 2019/2020

Źródło: opracowanie własne na podstawie wyników ankietyzacji zajęć przez studentów w poszczególnych Wydziałach Politechniki Lubelskiej, przeprowadzonej za semestr zimowy w roku akademickim 2019/2020.



Wykres 14. Przeciętny stopień uczestnictwa w konsultacjach studentów poszczególnych jednostek organizacyjnych Uczelni w semestrze zimowym roku akademickiego 2019/2020

Źródło: opracowanie własne na podstawie wyników ankietyzacji zajęć przez studentów w poszczególnych Wydziałach Politechniki Lubelskiej, przeprowadzonej za semestr zimowy w roku akademickim 2019/2020.